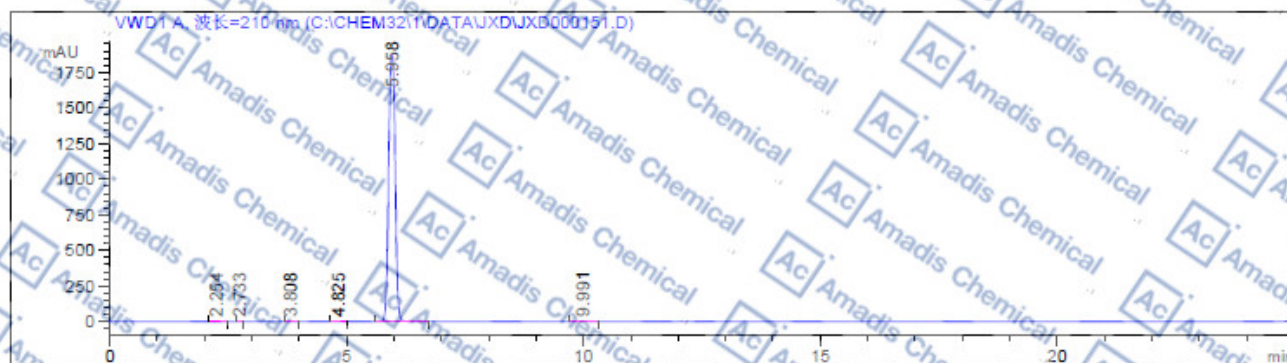


HPLC of 20554-84-1

操作者 :
 仪器 : 仪器 1 位置 : 样品瓶 41
 进样日期 : 2017-7-22 11:35:04 上午 进样量 : 2 μ l
 采集方法 : C:\CHEM32\1\METHODS\YXM\GEGENSU.M
 最后修改 : 2017-7-22 11:33:24 上午
 (调用后修改)
 分析方法 : C:\CHEM32\1\METHODS\YXM\GEGENSU.M
 最后修改 : 2017-7-22 12:04:33 下午
 (调用后修改)
 方法信息 : gegenstu



面积百分比报告

排序 : 信号
 乘积因子 : 1.0000
 稀释因子 : 1.0000
 样品量 : 20.00000 [ng/ μ l] (校正中没有使用)
 内标使用乘积因子和稀释因子

信号 1: VWD1 A, 波长=210 nm

峰 #	保留时间 [min]	类型	峰宽 [min]	峰面积 mAU*s	峰高 [mAU]	峰面积 %
1	2.254	BB	0.1431	13.90714	1.33834	0.0771
2	2.733	BB	0.0663	1.16226	2.86320e-1	6.440e-3
3	3.808	BB	0.0937	4.65884	7.71924e-1	0.0258
4	4.825	BB	0.1374	1.81988	1.91032e-1	0.0101
5	5.958	BB	0.1526	1.79588e4	1873.54296	99.5063
6	9.991	BB	0.2005	67.56086	5.27098	0.3743

总量 : 1.80479e4 1881.40095

*** 报告结束 ***

* If you have any comments and suggestions, please contact us by sales@amadischem.com